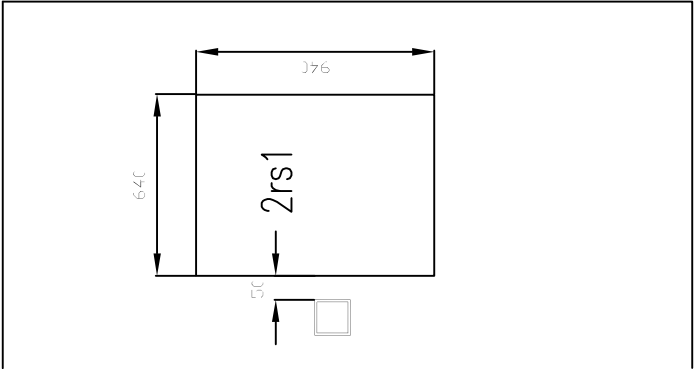


SESTAVA ROZVADĚČŮ VE 2.NP.:



PŘEHLED ROZVADĚČŮ:

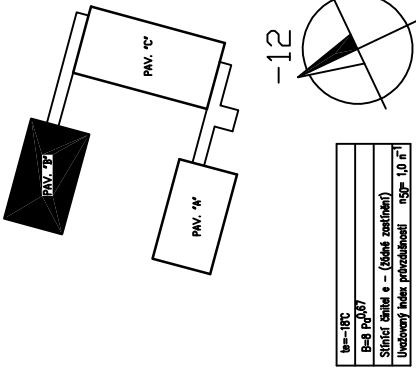
2rs1 – STÁVAJÍCÍ ROZVADĚČ PRO 1.NP – BUDE DOZBROJEN PROTIPOŽÁRNÍM ZÁKRÝTEM A JIŠTĚNÍM

ZÁKLADNÍ ÚDAJE:

Síť: 3+NPE, ~50Hz, 400/230V/TN–S
OCHRANA PŘED NDN : SAMOČINNÝM ODPOJENÍM OD ZDROJE
A PROUDOVÝM CHRÁNIČEM
HLAVNÍ POSPOJENÍ

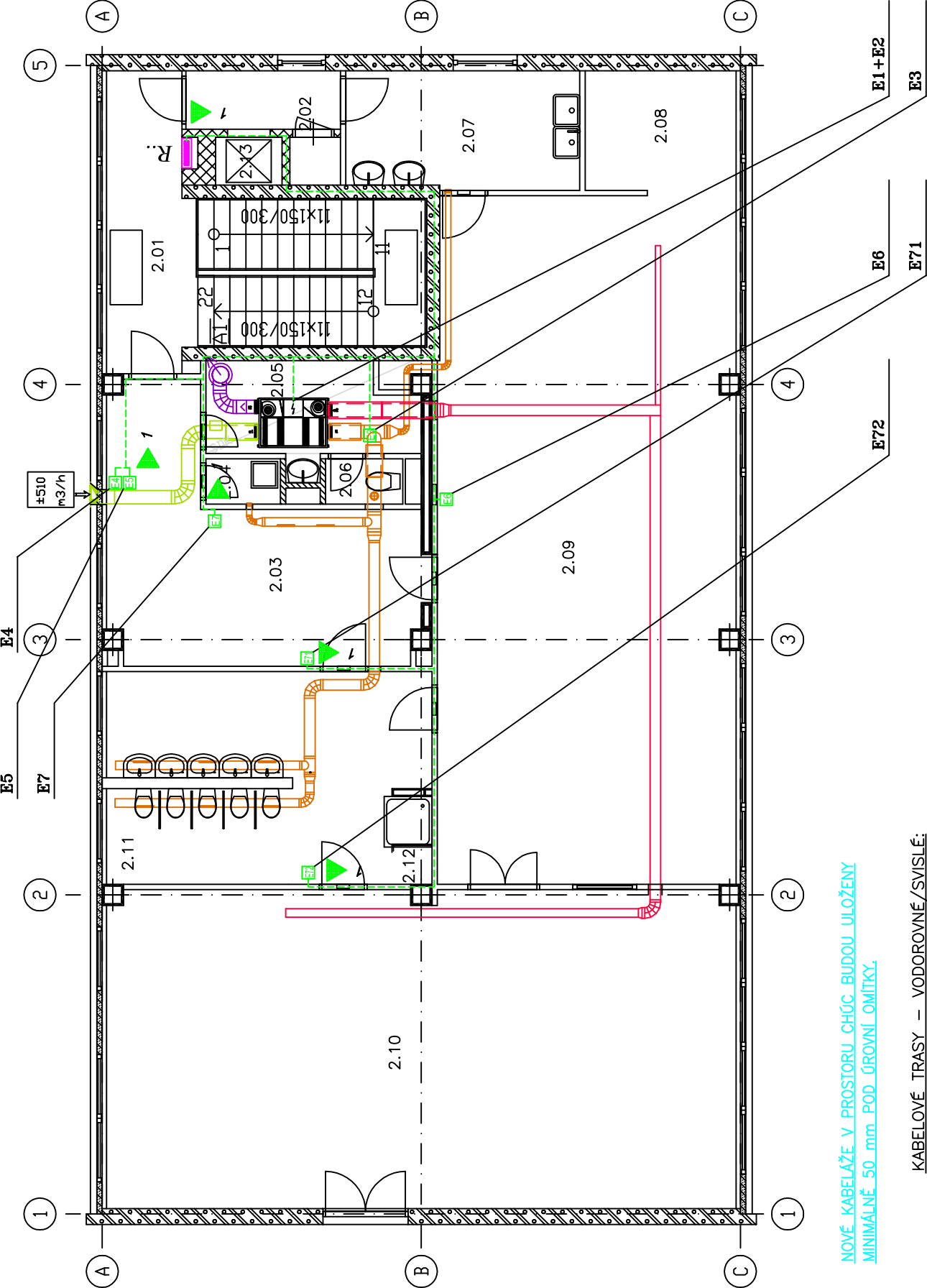
Prostředí: dle ČSN 33–2000–3 a norem navazujících

Při kladení rozvodů elektro / slabo je nutné dodržet minimální vzdálenosti při souběhu a křížení sítí podle příslušných ČSN.



POŽADAVKY ELEKTROINSTALCE

- E1+E2 – společným vodičem 5 žil / přípojka 230V, 50Hz, první jištění pro VZT samostatně jištěná 1x10A char.C, druhé jištění pro ohříváč vč. vyrážecí cívky, celkem max 1500W
- E3 – Kanálové čidlo CO2, SYKFY 2x2x05
- E4 – ovládací uzávěrací klapky – čerstvý/odpadní vzduch
- E5 – protipožární kouřové čidlo v sání, připojeno na STOP kontakt
- E6 – připojení nástěnného ovladače.
- E7 – tlačítka pro zvýšení odtahu – soc. zařízení

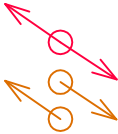


NOVÉ KABELAŽE V PROSTORU CHŮC BUDOU ULOŽENY MINIMÁLNĚ 50 mm POD ÚROVNÍ OMÍTKY.

KABELOVÉ TRASY – VODOROVNÉ/SVISLÉ:

1 – V PVC ELEKTROINSTALAČNÍ OCHRANNÉ TRUBCE POD OMÍTKU

- e1 – SÁNÍ ČERSTVÉHO VENKOVNÍHO VZDUCHU DO JEDNOTKY
- e2 – VÝSTUP ČERSTVÉHO VZDUCHU Z JEDNOTKY DO OBJEKTU
- i1 – SÁNÍ ODPADNÍHO VZDUCHU DO JEDNOTKY
- i2 – VÝSTUP ODPADNÍHO VZDUCHU Z JEDNOTKY



Číslo	Jméno	Plocha [m2]	Teplota	Výška [m]
2.01	SCHODIŠTĚ A	20,97	15°	3
2.02	CHODBA	3,43	20°	3
2.03	MANIPULACE	21,72	20°	3
2.04	SÁTNA DĚTÍ	1,19	15°	3
2.05	OKLID	6,92	20°	3
2.06	SÁTNA ZAMĚSTNANCŮ	1,23	20°	3
2.07	PŘÍPRAVNA JIDEL	9,8	20°	3
2.08	SKLAD HRAČEK	6,47	22°	3
2.09	DENNÍ MÍSTNOST	72,61	22°	3
2.10	LEHARNA	70,98	22°	3
2.11	WC	6,16	24°	3
2.12	UMÝVÁRNA DĚTÍ	17,6	24°	3
2.13	STROJOVNA VÝTAHU	0,96	15°	3

Celková plocha [m2]: 240,06

akce:	Realizace úsporných opatření na objektu MŠ Kamarád, Růžová 5255, 430 04 Chomutov CHOMUTOV (562971), k.ú. CHOMUTOV (652458)
Obec:	CHOMUTOV (562971)
Katastrální území:	CHOMUTOV (652458)
Číslo pozemku:	-
Investor:	Magistrát města Chomutova, Zborovská 4602, 430 04 Chomutov
zodp. proj.:	-
gen. projektant:	DPU REVIT s.r.o., 28. října 375/9, Praha 1 - 110 00 Staré Město
proj. část:	ing. Josef Štech, Školní 260, Peršejn 431 63
vypracoval:	ing. Josef Štech, Školní 260, Peršejn 431 63
část PD:	ELEKTROINSTALACE / MaR
VÝKRES:	OBJEKT B PŮDORYS 2.NP
stupeň PD:	DSP
datum:	02/2016
oznámka:	
mřížka:	1:100
22	